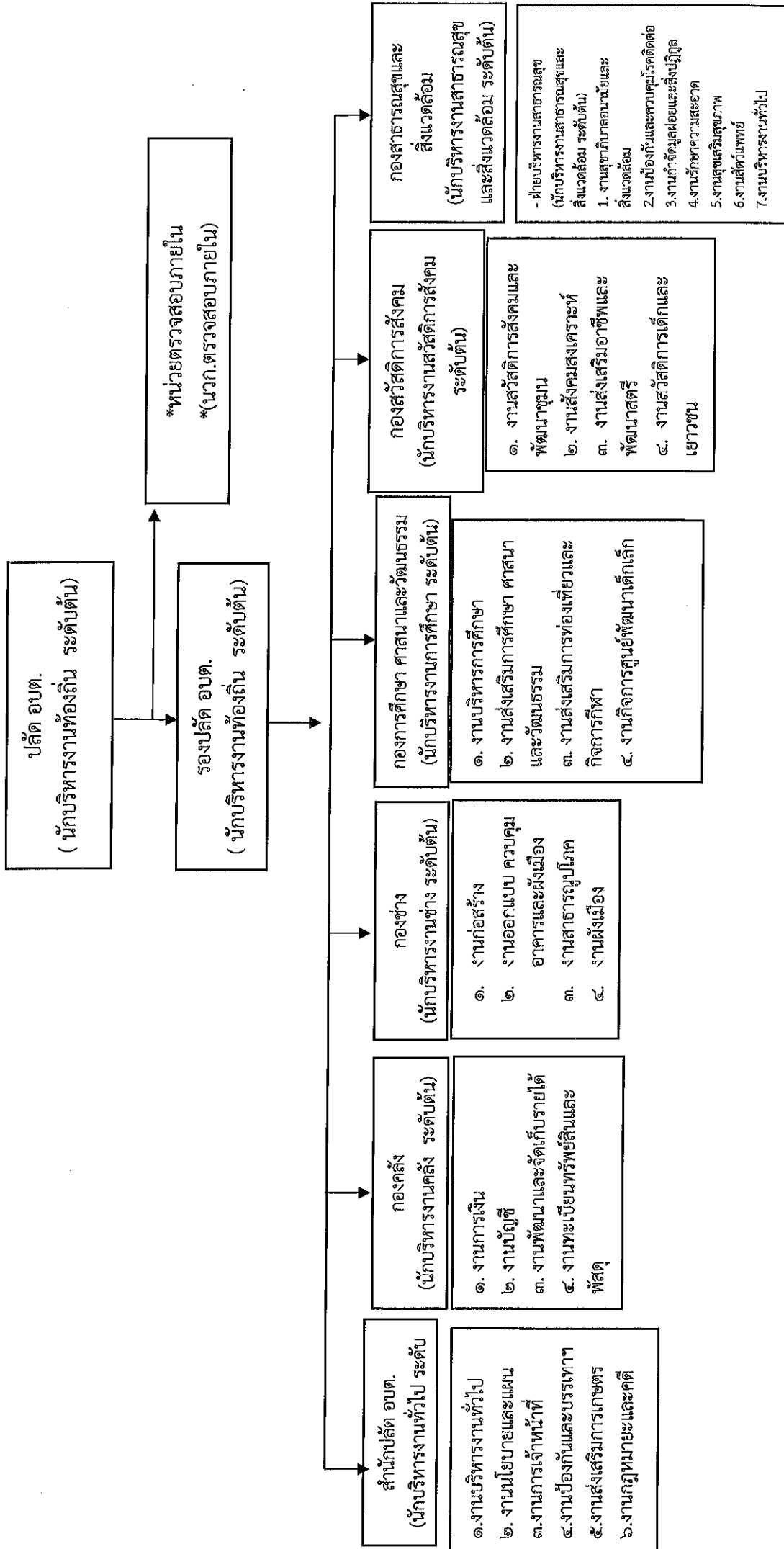


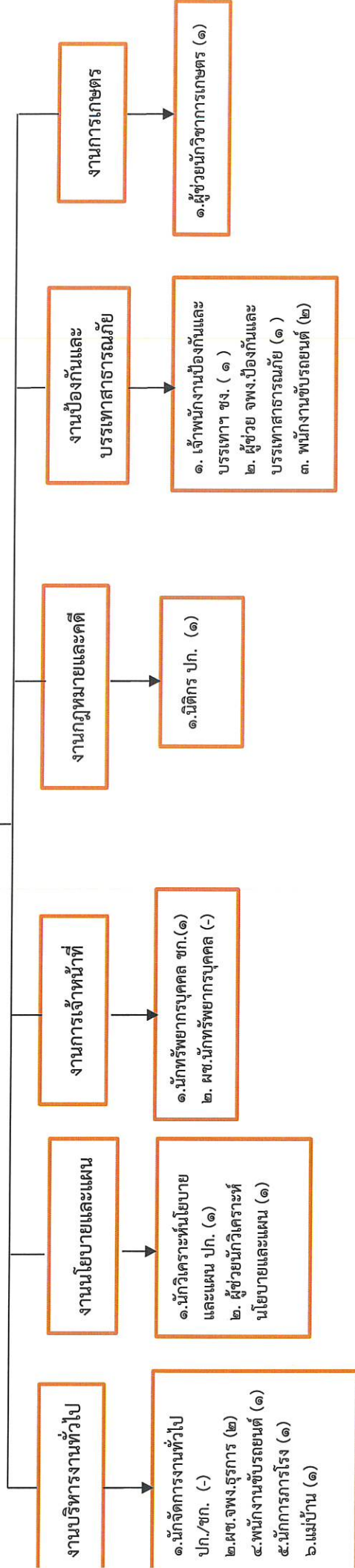
แผนผังโครงสร้างส่วนราชการใหม่

โครงสร้างส่วนราชการ องค์การบริหารส่วนตำบลจำป๋อง อำเภอบ้านผือ จังหวัดอุดรธานี



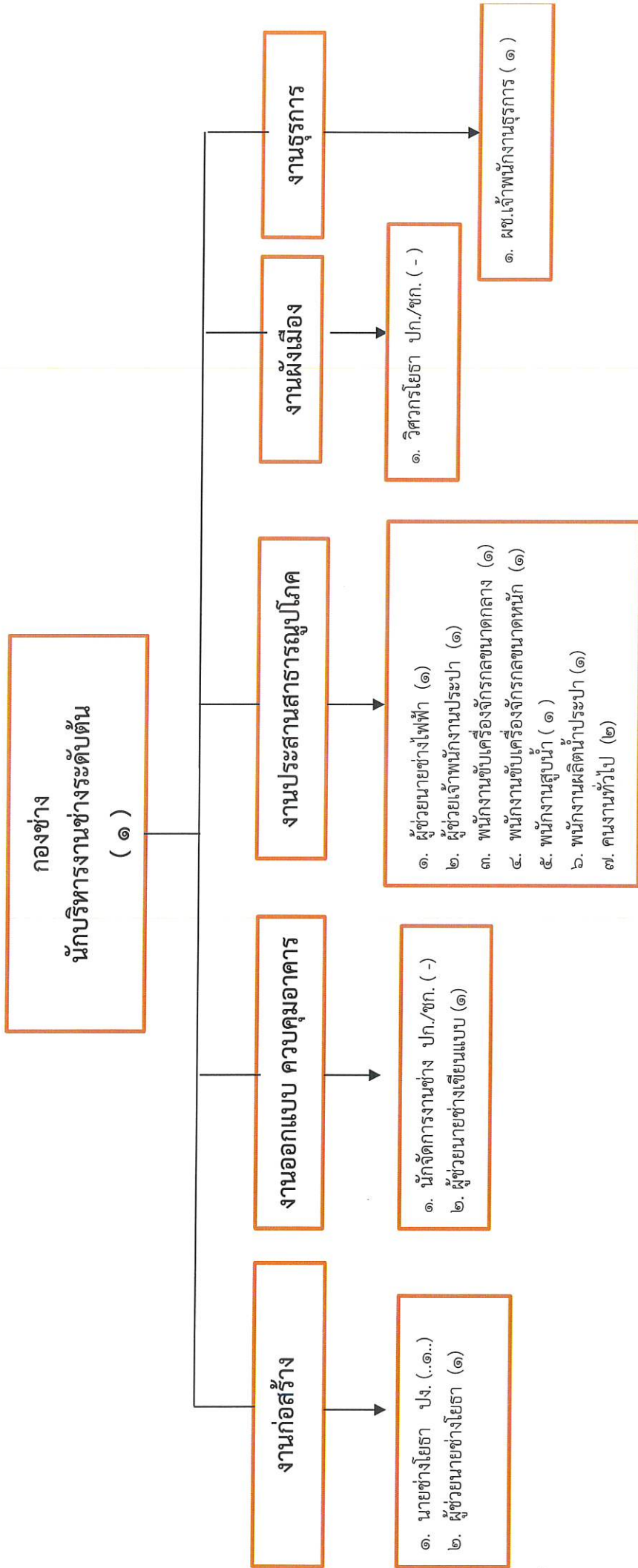
แผนภูมิโครงสร้างสำนักงานปลัด

หัวหน้าสำนักงานปลัด (นักบริหารงานทั่วไป ระดับต้น) (..-.)



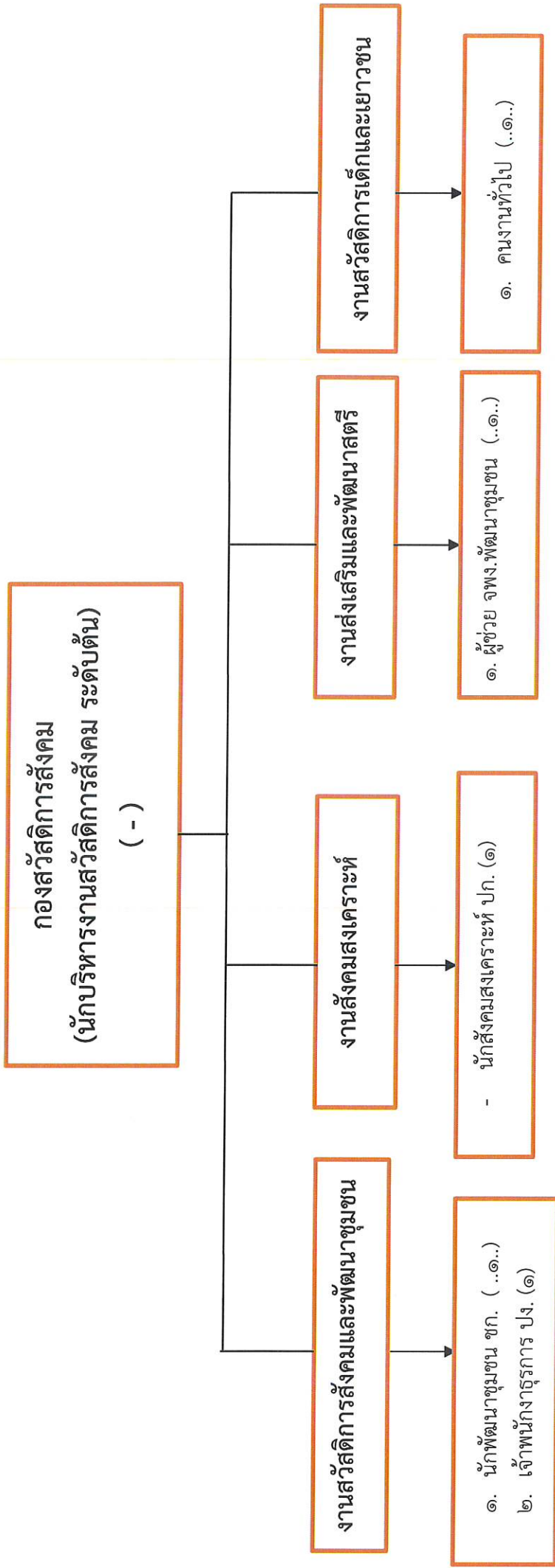
ระดับ จำนวน	อำนาจการท้องถิ่น			วิชาการ			ทั่วไป		ถูกจ้าง ประจำ	พนักงานจ้าง		รวม	
	ต้น	กลาง	สูง	ปฏิบัติการ	ชำนาญการ	เชี่ยวชาญ	ปฏิบัติงาน	ชำนาญงาน		อาวุโส	ภารกิจ		ทั่วไป
-	-	-	-	๒	๑	-	-	๑	-	-	๗	๒	๑๓

แผนภูมิโครงสร้างกองช่าง



ระดับ จำนวน	อำนาจการท้องถิ่น		วิชาการ				ทั่วไป		ลูกจ้าง ประจำ		พนักงานจ้าง ทั่วไป		รวม
	ต้น	กลาง	สูง	จำนวนการ ปฏิบัติ	ชำนาญการ พิเศษ	เชี่ยวชาญ	ปฏิบัติงาน	ชำนาญงาน	อาวุโส	ประจำ	ภารกิจ	ทั่วไป	
๑	-	-	-	-	-	-	๑	-	-	-	๘	๓	๑๓

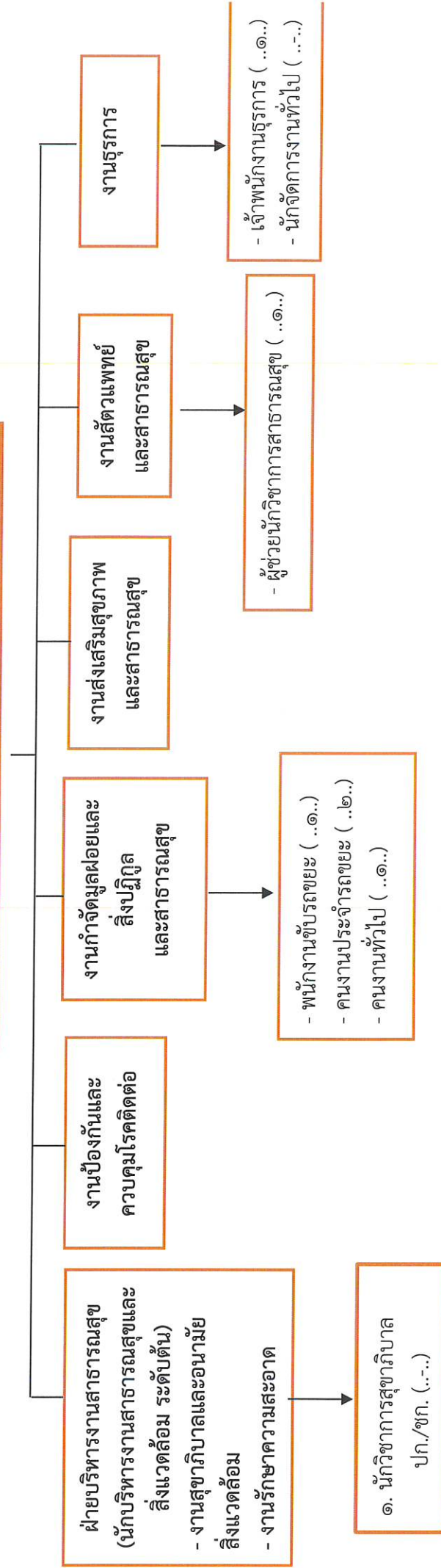
แผนภูมิโครงสร้างกองสวัสดิการสังคม



ระดับ จำนวน	อำนาจการท้องถิ่น			วิชาการ				ทั่วไป			ถูกจ้าง ประจำ	พนักงานจ้าง		รวม	
	ต้น	กลาง	สูง	ปฏิบัติการ	ชำนาญการ	ชำนาญการพิเศษ	เชี่ยวชาญ	ปฏิบัติงาน	ชำนาญงาน	อาวุโส		ภารกิจ	ทั่วไป		
-	-	-	-	๑	-	-	-	๑	-	-	๑	-	๑	๑	๕

แผนภูมิโครงสร้างกองสาธารณสุขและสิ่งแวดล้อม

กองสาธารณสุขและสิ่งแวดล้อม
(นักบริหารงานสาธารณสุขและสิ่งแวดล้อม ระดับต้น)



ระดับ จำนวน	อำนาจการตัดสินใจ		วิชาการ			ทั่วไป			ลูกจ้าง ประจำ	พนักงานจ้าง		รวม	
	ต้น	กลาง	สูง	ชำนาญการ	ชำนาญการพิเศษ	เชี่ยวชาญ	ปฏิบัติงาน	ชำนาญงาน		อาวุโส	ภารกิจ		ทั่วไป
๑	-	-	-	-	-	-	-	๑	-	-	๒	๓	๗